

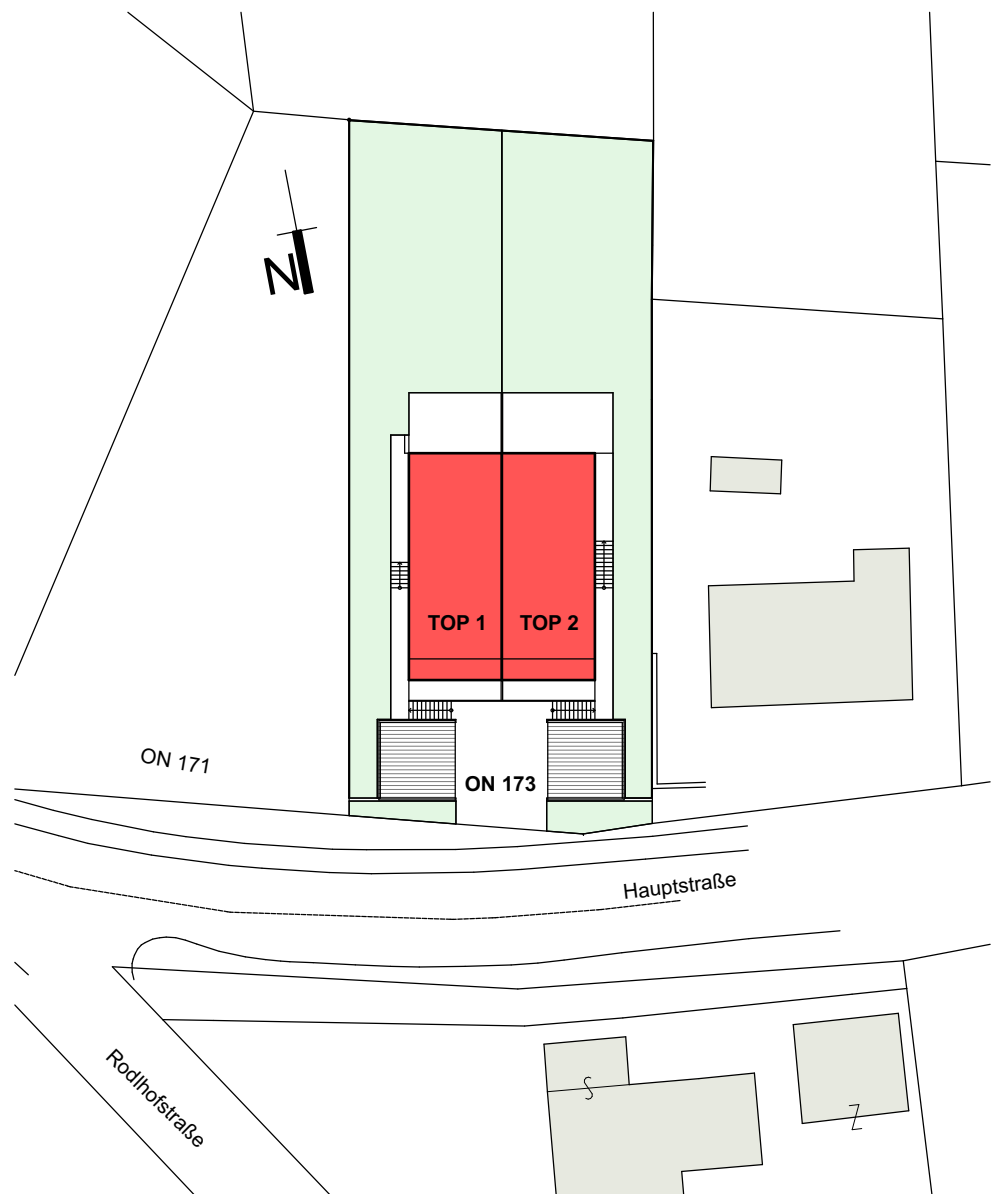
# WOHNANLAGE IN EICHGRABEN



# WOHNANLAGE

Hauptstrasse 173, 3032 Eichgraben

# TOP 1 + 2 LAGEPLAN



## TOP 1

**GRÜNFLÄCHE: 258,40 M<sup>2</sup>**

**NUTZFLÄCHE GESAMT: 208,10 M<sup>2</sup>**

**TERRASSEN GESAMT: 41,13 M<sup>2</sup>**

**2 STELLPLÄTZE ÜBERDACHT: 25,00 M<sup>2</sup>**

## TOP 2

**GRÜNFLÄCHE: 245,60 M<sup>2</sup>**

**NUTZFLÄCHE GESAMT: 208,10 M<sup>2</sup>**

**TERRASSEN GESAMT: 45,93 M<sup>2</sup>**

**2 STELLPLÄTZE ÜBERDACHT: 25,00 M<sup>2</sup>**

BAUMEISTER

**B  
&  
C**

Baubetriebs GmbH

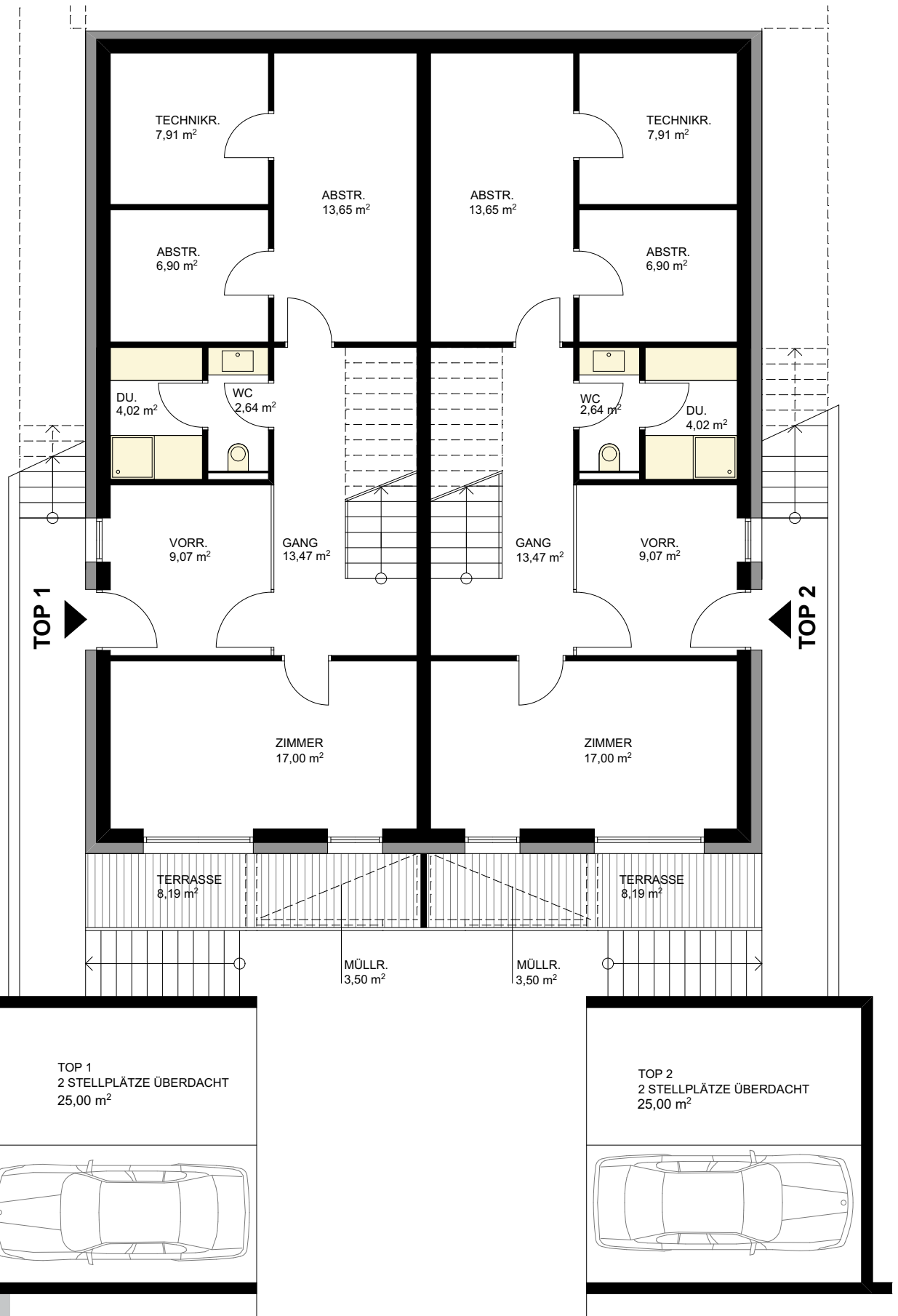
Fuchsbodengasse 7 | 1110 Wien  
office@bc-bau.at | www.bc-bau.at

# WOHNANLAGE

Hauptstrasse 173, 3032 Eichgraben

TOP 1 + 2

# KELLERGESCHOSS



BAUMEISTER



Baubetriebs GmbH

Fuchsbodengasse 7 | 1110 Wien  
office@bc-bau.at | www.bc-bau.at

**NUTZFLÄCHE: 74,66 M2**  
**TERRASSE: 8,19 M2**

# WOHNANLAGE

Hauptstrasse 173, 3032 Eichgraben

TOP 1 + 2

ERDGESCHOSS



**NUTZFLÄCHE: 71,07 M2**

**TERRASSE TOP1: 24,40 M2**

**TERRASSE TOP2: 29,20 M2**

BAUMEISTER



Baubetriebs GmbH

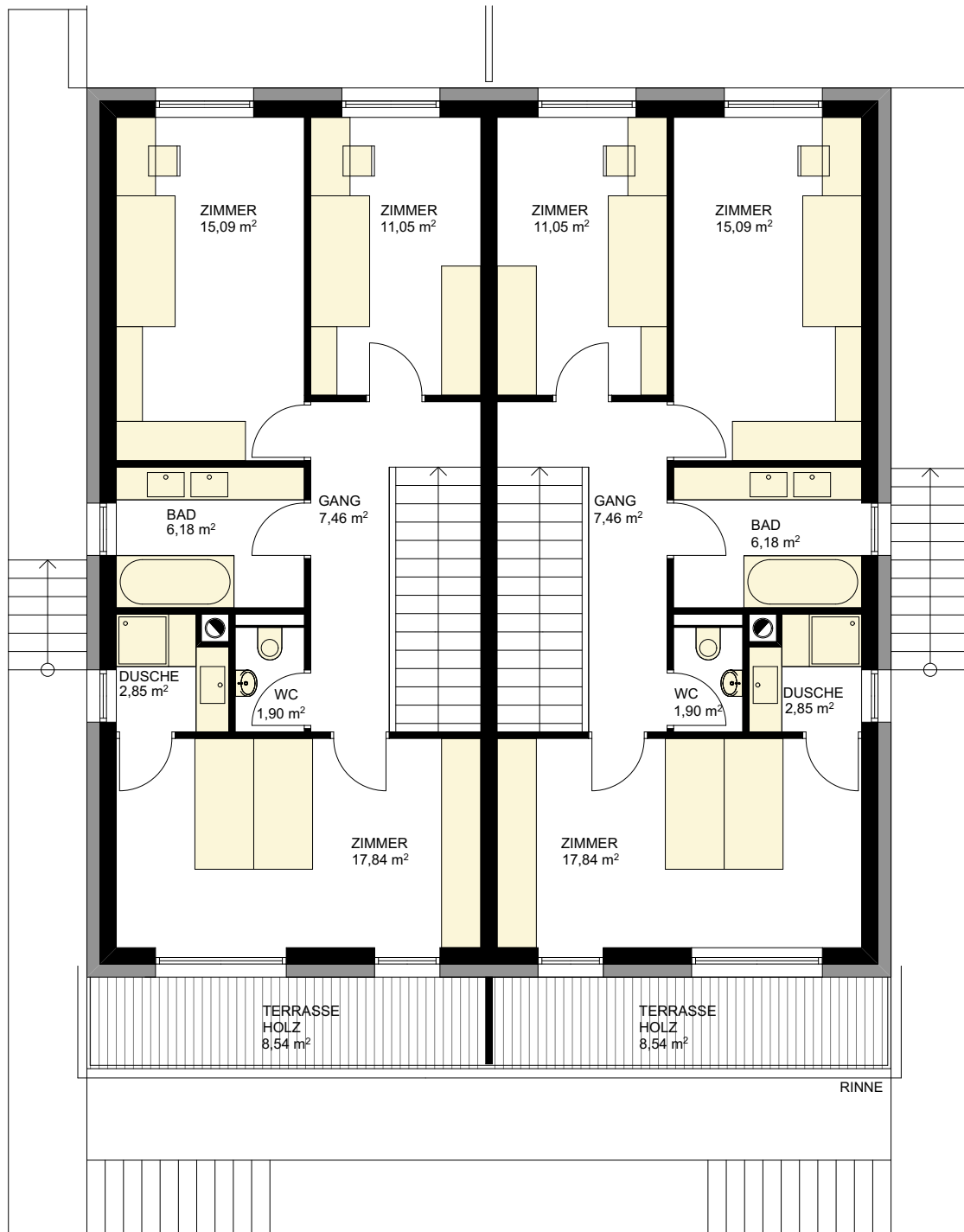
Fuchsbodengasse 7 | 1110 Wien  
office@bc-bau.at | www.bc-bau.at

# WOHNANLAGE

Hauptstrasse 173, 3032 Eichgraben

TOP 1 + 2

OBERGESCHOSS



**NUTZFLÄCHE: 62,37 M2**

**TERRASSE: 8,54 M2**

BAUMEISTER

**B  
&  
C**

Baubetriebs GmbH

Fuchsbodengasse 7 | 1110 Wien  
office@bc-bau.at | www.bc-bau.at